

CREEZ ECOLO



Carton Mousse  
Creat'<sup>®</sup>  
AIRPLAC

**Des supports légers  
à "l'âme" pure  
au service de votre imagination**

# CREEZ ECOLO

## Supports légers : toutes les "âmes" ne se valent pas !

Contrairement aux supports traditionnels en Polyuréthane, l'âme en Polystyrène des produits Creat'AIRPLAC est plus sûre, plus respectueuse de l'environnement et offre une gamme d'applications plus riche.

### Risque à la combustion :

**Supports Polyuréthane :** La mousse de polyuréthane dégage lors de sa combustion de l'acide cyanhydrique (HCN)\*, un gaz inflammable très toxique pour la santé, même en quantité très réduite.

**Supports Polystyrène :** La mousse de polystyrène ne dégage pas d'acide cyanhydrique (HCN). Sans hésitation, c'est le polystyrène qui présente le moins de risque en cas d'incendie accidentel.

### Contact alimentaire :

**Supports Polyuréthane :** La mousse de polyuréthane est inapte aux contacts alimentaires.

**Supports Polystyrène :** En revanche, la mousse de polystyrène est parfaitement adaptée aux contacts alimentaires. Ce matériau permet d'assurer la fraîcheur et la protection des aliments, en prévenant les développements bactériens.

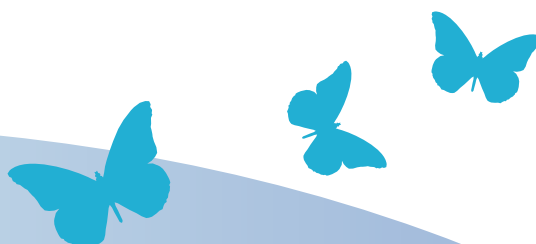
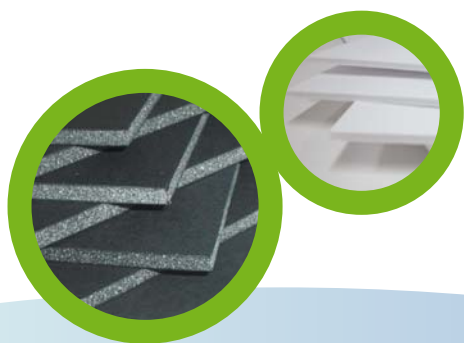
### Bilan environnemental :

**Supports Polyuréthane :** Le polyuréthane est difficilement recyclable.

**Supports Polystyrène :** Le polystyrène, un bilan environnemental intéressant :

- La mousse de polystyrène est recyclable après le tri sélectif, c'est un matériau thermo-plastique qui est ré-introduit dans le cycle de fabrication (broyage, granulation, extrusion).
- Il existe des processus de recyclage utilisant des produits naturels : l'huile contenue dans la peau d'orange (D-limonène) dissout la mousse de polystyrène.
- Sa combustion dans les chaufferies et les centres d'élimination des déchets dégage une énergie beaucoup plus importante que celle du bois.
- Son recyclage peut enfin être réalisé dans d'autres activités comme l'amélioration des sols, l'allègement des bétons, la fabrication de peintures isolantes etc...

Quand créativité rime avec responsabilité  
Faites le choix du polystyrène avec  
la gamme carton mousse Creat'AIRPLAC



Carton Mousse  
**Creat'**  
**AIRPLAC**

**EMBALL'ISO**  
196 Boulevard Emile Guyot - 69830 Saint Georges de Reneins - France  
Tél. : +33 (0)4 74 09 70 80 [creat@emballiso.com](mailto:creat@emballiso.com)  
[www.emballiso.com](http://www.emballiso.com)

**E**  
EMBALL'ISO

\* Le Laboratoire Central de la Préfecture de Police à Paris (n° accréditation Cotrac 1-1350) a réalisé au cours du mois de novembre 2007, une analyse comparative de la combustion d'une mousse de polyuréthane (PU) et d'une mousse de polystyrène (PS). La mousse de polyuréthane dégage lors de sa combustion de l'acide cyanhydrique. 1 gramme de mousse de polyuréthane contient 25 mg d'HCN environ. En revanche, la mousse de polystyrène n'en contient pas.